

Sleutelwoorden: Brueghel, handmerk, verpakking

Handmerken op een gravure van Pieter Bruegel de Oude

Dr. Ir. A.C. Zeven

De meeste lezers zullen bekend zijn met de Vlaamse kunstschildersfamilienaam Bruegel. Van de vele bewaard gebleven schilderijen en prenten gaat onze aandacht uit naar een gravure, gemaakt door Pieter Bruegel de Oude. In een vorige artikel (Zeven, 1995) wees ik al op deze gravure.

Pieter Bruegel de Oude is naast kunstschilder de stamvader van de kunstschildersfamilie. Hij moet tussen 1525 en 1530 geboren zijn, maar waar dat gebeurd is, is onbekend. Hij overleed in 1569 (Mertens, 1979).

Eén van de gravures die Pieter Bruegel maakte is de uit 1558 stammende 'Ieder-

een is op eigen voordeel uit' (afb. 1). Dit werk zal hij in Antwerpen gemaakt hebben. In deze gravure zijn dertien handmerken te herkennen (afb. 2). Misschien zijn de handmerken fantasieproducten, maar het is ook goed mogelijk, dat Pieter Bruegel dergelijke merken uit zijn omgeving kende.

Misschien dat een lezer één of meerdere handmerken weet te identificeren. Daarbij zouden de initialen, die van sommige handmerken een onderdeel vormen, bruikbare identificatiemiddelen kunnen vormen. We vinden in elk geval vijf handmerken met initialen PdB (afb. 2 b), TEV (afb. 2 d), AB (afb. 2 d), CA (afb. 2



Afb. 1

e) en DVK (afb. 2 h). Sommige kisten (afb. 2 a en afb. 2 h), balen en zakken zijn gemerkt met een handmerk. Op één baal vinden we twee (afb. 2 d) en op een ander zelfs drie handmerken (afb. 2 c en afb. 2 f). Als de handmerken als eigendomskenmerk dienden dan kunnen twee of drie op één baal tot verwarring leiden. Waarom gebeurde dit?

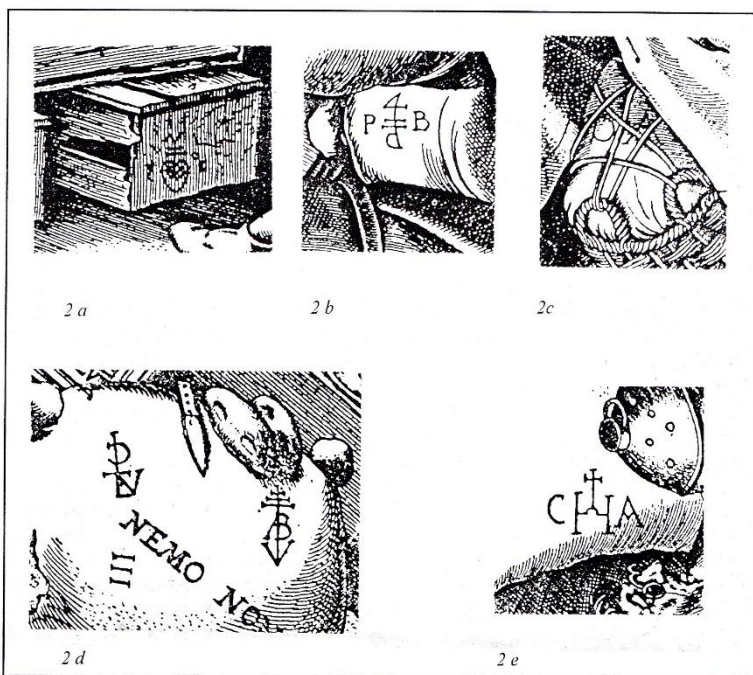
Misschien dat op de baal uiterst rechts, achter die gemerkt door het A-vormig handmerk (afb. 2 g), zich ook een handmerk bevindt. Het is echter zo vaag, dat ik het niet afbeeld. Op andere verpakkingen, zoals de spanendoos onder de rechter trekkende man, of op de andere kist links is geen handmerk te zien. Misschien za-

ten ze op het niet voor de toeschouwer zichtbare gedeelte of waren ze niet aangebracht.

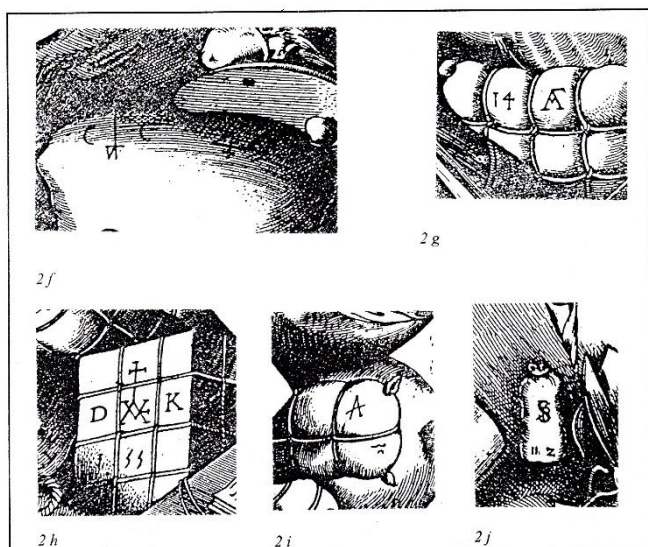
Op geen van de gebruiksvoorwerpen vinden wij een handmerk. Toch zullen die, zoals de op zijn kant liggende korenmaat met de strijkstok (voor het schaakbord) eigenaren hebben gehad.

Literatuur:

Mertens, E. 1979. *Bruegel*. Berghaus International. 80p. Afb. 1 werd uit dit boek gekopieerd, terwijl afb. 2 details zijn van afb. 1.
Zeven, A.C. 1995. Handmerken, voorkomend op een miniatuur, op schilderijen, op merklappen, op postzegels, op zerken en archiefstukken, in: *Heraldisch Tijdschrift* 1 (1995), 6-10.



Afb. 2 a - e



Afb. 2 f - j.